

OptiPlex 3020M/9020M

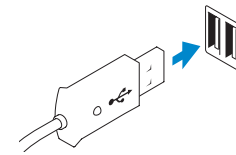
Quick Start Guide

Priručnik za brzi početak rada
Gyors üzembe helyezési útmutató
Краткое руководство по началу работы
Priručnik za brzi start



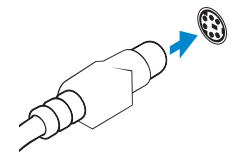
1 Connect the keyboard and mouse

Priključite tipkovnicu i miš
Csatlakoztassa a billentyűzetet és az egeret
Подсоедините клавиатуру и мышь
Povežite tastaturu i miša



USB Connector
USB konektor
USB-csatlakozó
Разъем USB
USB konektor

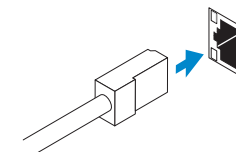
Or | Ili | Vagy | или | Ili



PS/2 Connector (optional)
PS/2 priključak (opcionally)
PS/2 csatlakozó (opcionális)
Разъем PS/2 (заказывается дополнительно)
PS/2 konektor (opciono)

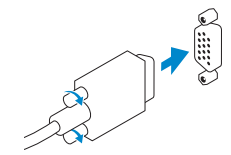
2 Connect the network cable (optional)

Priključite mrežni kabl (opcionally)
Csatlakoztassa a hálózati kábelt (opcionális)
Подсоедините сетевой кабель (заказывается дополнительно)
Povežite mrežni kabl (opciono)



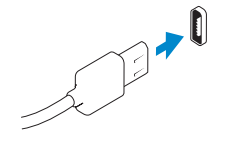
3 Connect the display

Priključite zaslon
Csatlakoztassa a monitorot
Подключите дисплей
Povežite displej



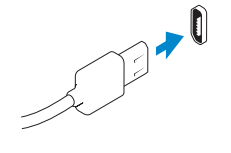
VGA Connector
VGA priključak
VGA csatlakozó
Разъем VGA
VGA konektor

Or | Ili | Vagy | или | Ili



DisplayPort Connector
DisplayPort priključak
DisplayPort csatlakozó
Разъем DisplayPort
DisplayPort konektor

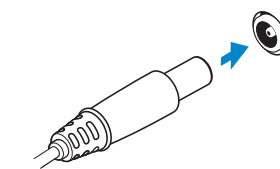
Or | Ili | Vagy | или | Ili



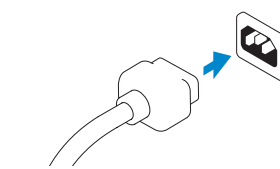
HDMI Connector (optional - 9020M)
HDMI priključak (opcionally - 9020M)
HDMI csatlakozó (opcionális - 9020M)
Разъем HDMI (заказывается дополнительно - 9020M)
HDMI konektor (opciono - 9020M)

4 Connect the power cable on your computer and display

Priključite kabl za napajanje na računalo i zaslon
Csatlakoztassa a számítógép és a monitor tápkábelét
Подключите кабель питания к компьютеру и дисплею
Povežite kabl za napajanje sa vašim računarom i ekranom



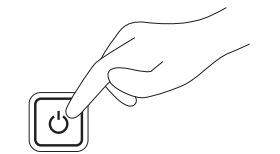
Computer Power Connector
Priključak za napajanje računala
Számítógép tápcsatlakozó
Разъем питания компьютера
Konektor za napajanje računara



Monitor Power Connector
Priključak za napajanje monitora
Monitor tápcsatlakozó
Разъем питания монитора
Konektor za napajanje monitora

5 Turn on your computer and display

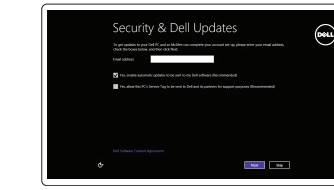
Uključite računalo i zaslon
Kapcsolja be számítógépét és monitorát
Включите компьютер и дисплей
Uključite računar i ekran



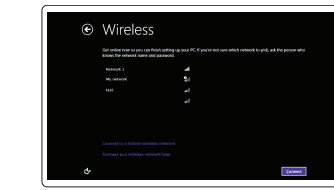
6 Finish Windows setup

Završi postavljanje Windowsa | Fejezze be a Windows beállítását
Завершите установку Windows
Završite instalaciju operativnog sistema Windows

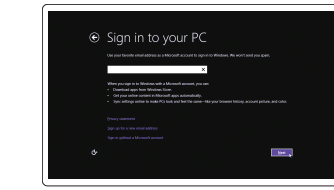
Windows 8



Enable security and updates
Omogući sigurnost i ažuriranja
Engedélyezze a biztonságot és a frissítéseket
Включите службы обеспечения безопасности и автоматического обновления
Omogućite zaštitu i ažuriranja

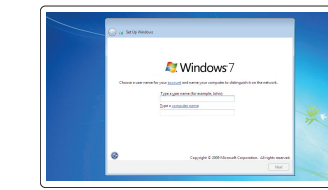


Connect to your network
Spojite se na vašu mrežu
Csatlakozzon a hálózathoz
Подключитесь к сети
Povežite sa svojom mrežom

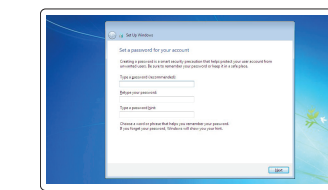


Sign in to your Microsoft account or create a local account
Prijavite se u Microsoft račun ili izradite lokalni račun
Jelentkezzen be Microsoft fiókjába, vagy hozzon létre helyi fiókot
Войдите в учетную запись Microsoft или создайте локальную учетную запись
Prijavite se na svoj Microsoft nalog ili kreirajte lokalni nalog

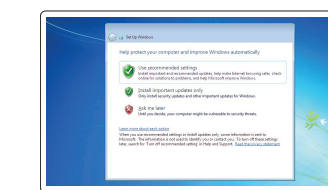
Windows 7



Create user name and computer name
Izradi korisničko ime i naziv računala
Hozza létre a felhasználónevet és a számítógép nevét
Создайте имя пользователя и имя компьютера
Kreirajte korisničko ime i ime računara



Set password
Postavi zaporku
Állítsa be a jelszót
Задайте пароль
Postavite lozinku

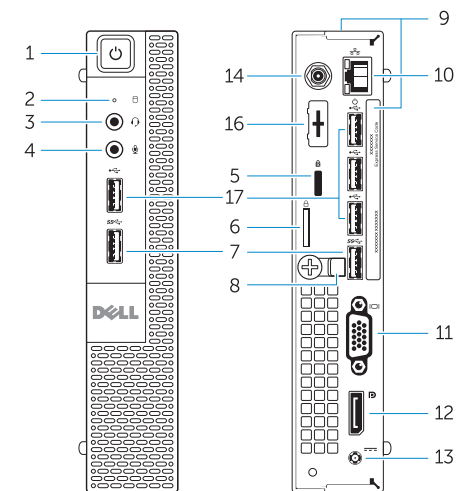


Enable updates
Omogući ažuriranja
Engedélyezze a frissítéseket
Включите службу автоматического обновления
Omogućite ažuriranja

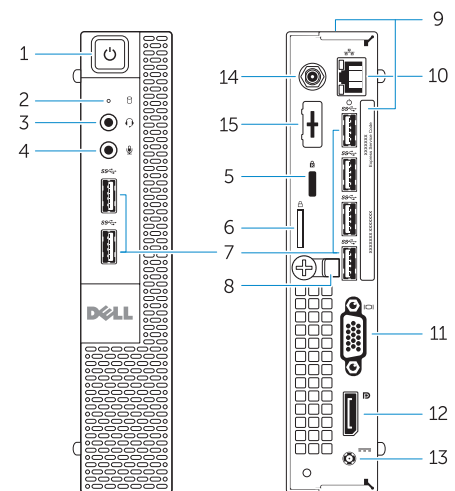


Features

Značajke | Jellemzők | Особенности | Funkcije



OptiPlex 3020M



OptiPlex 9020M

- Power button/Power light
- Hard-drive activity light
- Headset connector
- Microphone connector
- Security cable slot
- Padlock ring
- USB 3.0 connectors
- Cable holder
- Service tag
- Network connector (Integrated Connector Module)
- VGA connector
- DisplayPort connector
- Power cable connector
- Wi-Fi antennae connector (optional)
- DisplayPort/HDMI/Serial/PS2 connector (optional)
- Serial/PS2 connector (optional)
- USB 2.0 connectors

- Gumb napajanja/svjetlo napajanja
- Indikator aktivnosti tvrdog pogona
- Priključak za slušalice
- Priključak za mikrofon
- Utor za sigurnosni kabel
- Obruči za lokot
- USB 3.0 priključci
- Držač kabela
- Servisna oznaka
- Priključak za mrežu (modul integriranog priključka)
- VGA priključak
- DisplayPort priključak
- Priključak kabela za napajanje
- Priključak Wi-Fi antene (opcionalno)
- Priključak DisplayPort/HDMI/Serial/PS2 (opcionalno)
- Serijski/PS2 priključak (opcionalno)
- USB 2.0 priključci

- Tápellátás gomb/tápellátás jelzőfény
- Merevlemez-meghajtó aktivitás jelzőfény
- Headset csatlakozó
- Mikrofon csatlakozó
- Biztonsági kábel foglalata
- Lakatgyűrű
- USB 3.0 csatlakozók
- Kábeltartó
- Szervizcímke
- Hálózati csatlakozó (beépített csatlakozómodul)
- VGA csatlakozó
- DisplayPort csatlakozó
- Tápkábel csatlakozó
- Wi-Fi antenna csatlakozó (opcionális)
- DisplayPort/HDMI/Soros/PS2 csatlakozó (opcionális)
- Soros/PS2 csatlakozó (opcionális)
- USB 2.0 csatlakozók

- Кнопка питания/индикатор питания
- Индикатор работы жесткого диска
- Разъем для наушников
- Разъем для микрофона
- Гнездо для защитного троса
- Кольцо для навесного замка
- Разъемы USB 3.0
- Фиксатор кабеля
- Метка обслуживания
- Сетевой разъем (встроенный модуль разъема)
- Разъем VGA
- Разъем DisplayPort
- Разъем кабеля питания
- Антенный разъем Wi-Fi (заказывается дополнительно)
- Разъем DisplayPort/HDMI/последовательного порта/PS2 (заказывается дополнительно)
- Разъем последовательного порта/PS2 (заказывается дополнительно)
- Разъемы USB 2.0

Explore resources

Istražite resurse | fedezze fel a forrásokat
Узнайте больше | Istražite resurse



Help and Tips

Pomoć i savjeti | Súlyó és tippek
Помощь и подсказки | Pomoć i saveti



My Dell

Moj Dell | Az én Dell számítógépem
Мой компьютер Dell | Moj Dell



Register your computer

Regisztrirajte svoje računalo | Regisztrálja számítógépét
Зарегистрируйте компьютер | Regisztrujte svoj računar

Product support and manuals

Podrška i priručnici za proizvod
Terméktámogatás és kézikönyvek
Техническая поддержка и руководства по продукту
Podrška i uputstva za proizvod

dell.com/support
dell.com/windows8

Contact Dell

Kontaktiranje tvrtke Dell | Kérjen segítséget a Dell szakembereitől
Обратитесь в компанию Dell | Kontaktirajte Dell

dell.com/contactdell

Regulatory and safety

Pravne informacije i sigurnost | Szabályozások és biztonság
Соответствие нормативным требованиям и технике безопасности
Regulatorne i bezbednosne informacije

dell.com/regulatory_compliance

Regulatory model

Regulatorni model | Szabályozó modell
Модель согласно нормативной документации
Regulatorni model

OptiPlex 3020M: D08U
OptiPlex 9020M: D09U

Regulatory type

Regulatorna vrsta | Szabályozó típus
Тип согласно нормативной документации | Regulatorni tip

OptiPlex 3020M: D08U001
OptiPlex 9020M: D09U001

Computer model

Model računala | Számítógép modell
Модель компьютера | Model računara

OptiPlex 3020M
OptiPlex 9020M